

# MÉDIATION DE RECHERCHES PARTICIPATIVES CONCERTATION ET FACILITATION

rechercher, relier, agir

## PARCOURS PROFESSIONNEL

### Coordinatrice / médiatrice de programmes de recherche participative, 2020 à aujourd'hui

#### MSH PARIS-SACLAY (CNRS), LEARNING PLANET (LPI)

- Coordination de 2 programmes de recherche-action : médiation scientifique, implication des publics, élaboration d'interventions de recherche, évaluation d'impact, management d'équipes
- > Pr.1 Recherche sur le temps perçu par les enfants à l'école maternelle ([www.premierscris.org](http://www.premierscris.org))
- > Pr.2 Recherche "Prenons soin des soignants" sur l'amélioration des conditions de travail des soignants à l'hôpital public ([www.msh-paris-saclay.fr/chaire-de-design-dexperience-soignants](http://www.msh-paris-saclay.fr/chaire-de-design-dexperience-soignants))

### Consultante en organisation et démarches participatives, 2018 à aujourd'hui

#### INDÉPENDANTE

Conseil pour les associations et établissements publics, évaluation d'impact social

- Accompagnement des transformations organisationnelles : animation d'ateliers participatifs : raison d'être, récit des futurs souhaitables, design de scénarios de changement
- Évaluation d'impact social

**Références : Éducation nationale, Chorégraphes Associé.e.s, Tous Élus, Ligue Contre le Racisme et l'Antisémitisme (LICRA)**

#### RÉSEAU ENTREPRENDRE

Accompagnement entrepreneurial

- Suivi triennal de 80 entreprises (créations et reprises)
- Conception et mise en place du programme de responsabilité sociale de l'entreprise "Entrepreneurs à Impact"
- Recrutement de mécènes, dirigeants d'entreprise (+20 en 6 mois)

### Créatrice d'entreprises, 2013-2018

#### AGAR-AGAR, LYON

Communication pour le développement durable

- Animation de démarches participatives, analyses des tendances, plans de communication, campagnes de sensibilisation

**Références : Safran, ADEME, Rhoni Group, Syndicat de rivière...**

#### CASONA PUYÓ, SANTIAGO DU CHILI (EN ACTIVITÉ)

Boutiques, galerie d'art, brasserie de 700 m<sup>2</sup>

- Création d'un lieu commercial et artistique : business plan, développement commercial, achat responsable, management
- Animation du lieu et ancrage territorial : coopération avec les entrepreneurs locaux et artistes en résidence

### Responsable du dialogue public-privé, 2011-2013

#### CFI CHILENO-FRANÇAIS, SANTIAGO DU CHILI

FONDATION POUR LA FORMATION DES JEUNES EN SITUATION DE PAUVRETÉ

- Gestion des partenariats institutionnels : Ministère du Travail au Chili et PME
- Gestion budgétaire du département (100K€)
- Management d'équipe (5 personnes)

## CHARLOTTE ESQUERRÉ

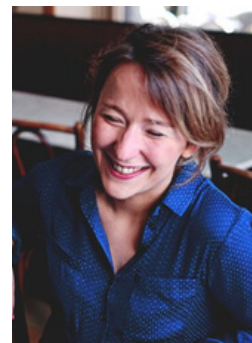
[charlotte.esquerre@gmail.com](mailto:charlotte.esquerre@gmail.com)

07 81 24 94 61

47 rue de Bras, 14000 Caen

Nationalités : française et chilienne

[www.esquerre.eu](http://www.esquerre.eu)



## ETUDES

2020 - M2 Recherche Économie Sociale, Sciences Po Grenoble

2010 - M1 Sciences de la Communication, Universidad Diego Portales de Santiago, Chili, et Universitat Pompeu Fabra de Barcelone, Espagne

2008 - Bachelor Marketing, Sciences U de Lyon

2020 - Chercheuse stagiaire, LabEx IMU (Intelligences des Mondes Urbains), laboratoire Triangle (UMR 5206), laboratoire Pacte (UMR 5194)

> Etude des logiques de coopération entre acteurs publics et associatifs

## AUTRES FORMATIONS

#### Certificats :

2022 - Capitalisation d'expérience, délivré par Ciedel, UCLY

2021 - Animatrice Fresques du Climat

2019 - Codéveloppement professionnel, délivré par AQCP, Québec

2019 - Stratégie de mécénat & fundraising, 2019, Sciences Po Lyon

2017- Cycle MBSR (Mindfulness-Based Stress Reduction), MBSR Lyon

**Outils d'intelligence collective :** codéveloppement professionnel, MétaPlan, débat mouvant, World Café, photo-langage, gestion par consentement

**Méthodes d'évaluation d'impact :** (quantitatives et qualitatives) : approche du contrefactuel, analyse de contribution, étoile de progression

#### Engagement associatif :

2023 - Coprésidente en charge de la démocratie interne de l'association Tous Elus dont les missions sont de sensibiliser les jeunes à la pratique politique et d'accompagner des initiatives citoyennes ([www.touselus.fr](http://www.touselus.fr))